

Scorrevoli automatiche a tenuta ermetica o semplice in acciaio inox



Partner
FACE
Innovative solutions



AREE DI INSTALLAZIONE

- Sale operatorie
- Risveglio pazienti
- Preparazione clienti
- Lavaggio chirurgici



Visualizza i video
di questo prodotto
con la tecnologia
QR CODE.

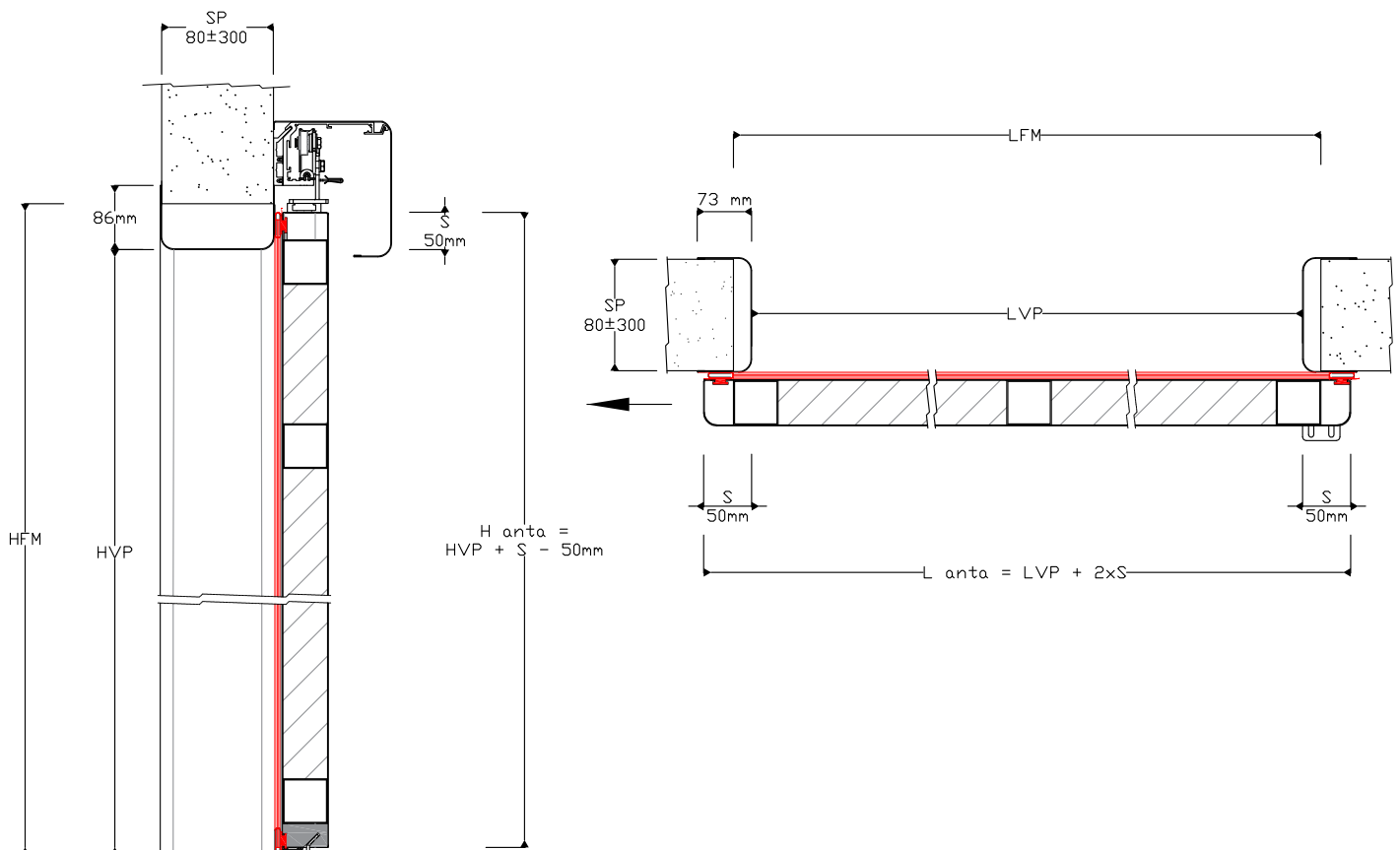


PROTEZIONE ANTI-X

Per installazioni in sale operatorie o in ambulatori e sale di radiologia in cui si utilizzano macchinari a raggi X, le porte possono essere fornite con protezione ANTI-X realizzate mediante lamina di piombo da 1,2 mm o superiore e visiva in vetro piombato equivalente.



DISEGNI TECNICI



Caratteristiche tecniche

La porta scorrevole a tenuta ermetica in acciaio INOX del Gruppo Engineering Marketing è stata progettata e realizzata unicamente per il settore ospedaliero (sala operatoria, camera di terapia intensiva, preparazione pazienti, lavaggio chirurgici) rispettando i più elevati standard di sicurezza e sanificazione.

- Motore magnetico di ultima generazione (garantito dal Partner FACE) silenzioso, affidabile nel tempo che assicura un risparmio energetico pari al 54% rispetto ai classici motori in commercio
- Anta in acciaio INOX a tenuta ermetica
- Guarnizioni isolanti
- Anta con vetro doppia camera su richiesta del cliente
- Trattamento antibatterico certificato
- Protezione anti Raggi X con piombatura
- Sensore di apertura "No Touch" (o sistema di apertura con pulsante su richiesta) e radar di sicurezza

Partner FACE

La nuova generazione di automazioni per porte scorrevoli e a battente da noi proposta è movimentata con motori Brushless con tecnologia *energy saving* che garantiscono una riduzione del consumo di energia elettrica di oltre il 50%.

La nuova tipologia di motore, senza usura, aumenta la sua vita operativa di circa dieci volte, riducendo drasticamente la frequenza degli interventi di manutenzione, eliminando anche i relativi costi di manutenzione dovuti alla sua naturale usura.

L'assenza di spazzole rende questi motori molto silenziosi e l'eliminazione del riduttore ne esalta ulteriormente il risultato.



Tenuta Ermetica

L'ermeticità rappresenta la caratteristica fondamentale della porta automatica per sale operatorie ed è proprio alla ricerca della massima performance ottenibile che si è concentrato fin dall'inizio lo sviluppo progettuale.

Nello specifico l'anta, una volta giunta in prossimità della chiusura, effettua automaticamente un movimento contemporaneo di **abbassamento** e **traslazione** avvicinandosi al pavimento ed ai riscontri sulla parete (imbotte). Il movimento permette alle guarnizioni di comprimersi contro i rispettivi riscontri ottenendo un ambiente completamente ermetico.

Questo movimento è dato dalla particolare forma della guida di scorrimento superiore (su cui scorrono i carrelli di sostegno) e dalla guida di scorrimento inferiore incassata nello zoccolo dell'anta.

I carrelli di sostegno possono sostenere e movimentare ante con un peso massimo di 200 Kg. La tenuta è affidata a guarnizioni siliconiche atossiche montate lungo tutto il perimetro dell'anta.

IMPIANTI REALIZZATI



Sistema Porte Ospedaliere

IMPIANTI REALIZZATI

